

AZIENDE E MERCATI

pag. 15

Aeffe prosegue con Triboo

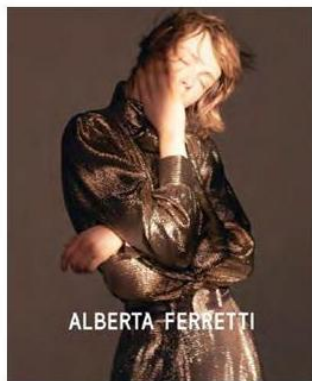


ALBERTA FERRETTI

Dopo l'e-store Moschino, sono online i flagship store di Alberta Ferretti e Philosophy di Lorenzo Serafini, brand che fanno parte di Aeffe, società nel settore del prêt-à-porter e nel settore delle calzature e pelletteria con marchi di elevata notorietà.

BRAND STRATEGIES

Aeffe prosegue sulla strada della digitalizzazione con Triboo



ALBERTA FERRETTI

Dopo l'e-store Moschino, sono online i nuovi flagship store di Alberta Ferretti e Philosophy di Lorenzo Serafini, brand che fanno parte del gruppo Aeffe, società del lusso, quotata al segmento STAR di Borsa Italiana, che opera sia nel settore del prêt-à-porter sia nel settore delle calzature e pelletteria con marchi di elevata notorietà. A sup-

portare il gruppo l'agenzia Triboo, in qualità di digital management & consulting company, per realizzare e sviluppare le piattaforme e-commerce, e per definire e implementare il piano di digitalizzazione. In particolare Triboo si è occupata dell'idea creativa e dello sviluppo tecnico degli e-store, curando anche tutti gli aspetti legati alla user-experience, ai

contenuti – tra cui il photo-shooting dei capi – oltre al fulfillment e alla strategia di digital marketing. Il risultato è stato un nuovo layout che esprime la modernità dell'universo Alberta Ferretti e Philosophy, con attenzione a temi essenziali come la navigazione e la fruibilità degli store online, facendo leva su un'attenta integrazione tra contenuti editoriali e video e utilizzo delle animazioni. Focus anche sullo store management, sul direct marketing automation e sull'email marketing.

La proprietà intellettuale è riconducibile alla fonte specificata in testa alla pagina. Il ritaglio stampa è da intendersi per uso privato

